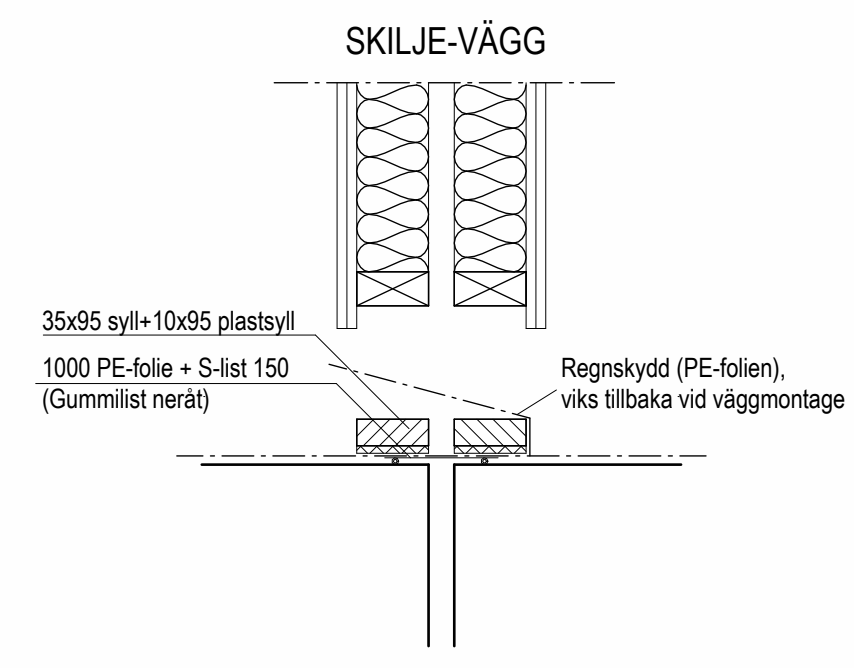
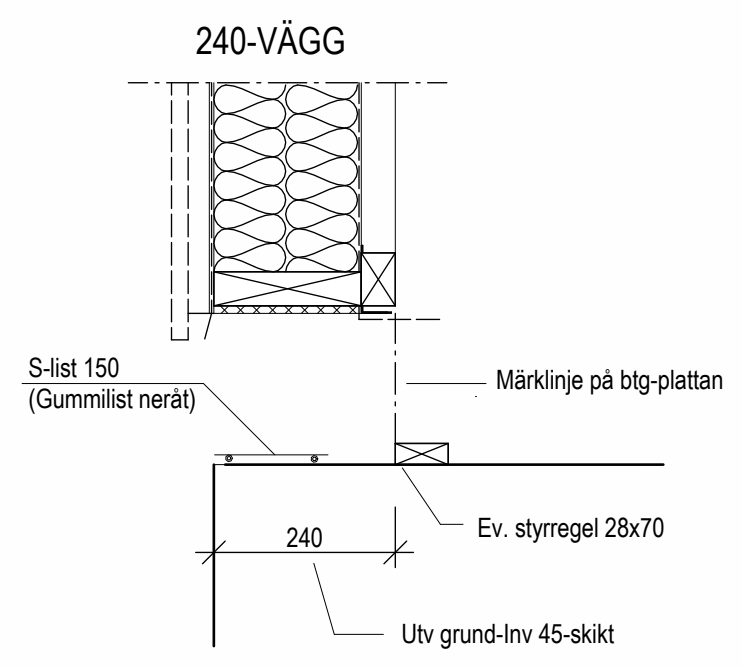


- ANVISNINGAR K02**
- * SE ÄVEN SYSTEMRITNING K1-(löpnr).
 - * MÄRKLINJE YTTERVÄGG AVSER INV. 45-SKIKT. MÄRKLINJE BÄRANDE INNERVÄGG AVSER STOMMEN.
 - * S-LIST TYP 150 UNDER YTTERVÄGG (GUMMILIST VÄNDES NERÅT). S-LISTEN SKA VARA KVAR UNDER DÖRRAR
 - * YTTERVÄGG FÖRANKRAS MED BETONGSKRUV 10x65 I VARJE VINKELBESLAG SOM ÄR MONTERAT PÅ FABRIK ENLIGT VÄGGPLAN K03.
- VID SKILJEVÄGG:**
- * SYLL UNDER SKILJEVÄGG: 45x95 (10 PLAST +35 TRÄ) PÅ PE-FOLIE B=1000 + S-LIST TYP 150 (GUMMILIST VÄNDES NERÅT) SYLLEN FÖRANKRAS MED EXPANDERSPIK TYP HES 8x90 s.1000 (I BTG.PLATTA).



23.12.20

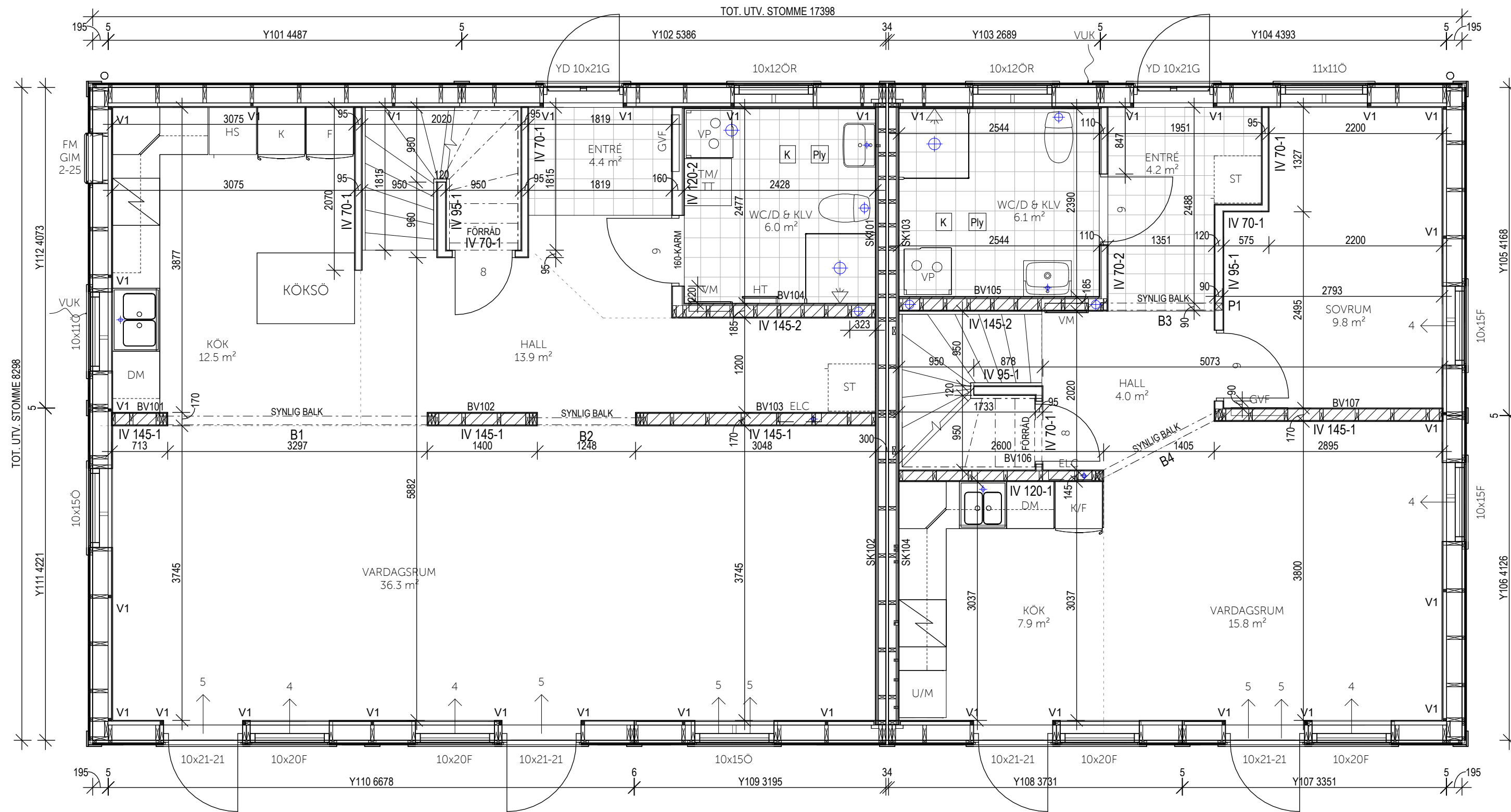


REV	ANT	REVIDERINGEN AVSER	SIGN	DATUM

NYBYGGNAD AV BOSTADSHUS
 SVARTGARN 2:568, ÖSTERÅKER KOMMUN
 BRF. HÅSTÄNGSUDDSVÄGEN 27
MÄRKLINJEPLAN

HANDLÄGGARE Simon Pettersson, 0325-18626	AVTALSNUMMER 23016	SKALA A2 1:50	RITNINGNUMMER K02	REV.
---	-----------------------	------------------	----------------------	------

RITAD AV SP	GRANSKAD AV	DATUM
----------------	-------------	-------



VÄGGFÖRTECKNING P1			
LITT	tj	UPPBYGGNAD	LÖPM.
IV 70-1	95	13 GIPS 70 STOMME M45 13 GIPS	7.9 m
IV 70-2	110	13 GIPS + 15 PLYFA MOT VÅTRUM 70 STOMME M45 13 GIPS	2.5 m
IV 95-1	120	13 GIPS 95 STOMME M45 13 GIPS	4.4 m
IV 120-1	145	13 GIPS 120 STOMME M45 13 GIPS	2.6 m
IV 120-2	160	13 GIPS + 15 PLYFA MOT VÅTRUM 120 STOMME M45 13 GIPS	2.6 m
IV 145-1	170	13 GIPS 145 STOMME M45 13 GIPS	8.0 m
IV 145-2	185	13 GIPS + 15 PLYFA MOT VÅTRUM 145 STOMME M45 13 GIPS	5.1 m

BALKAR					
LITT	TYP	B	H	l	n
B1	IPE 220			3503	1
B2	LIMTRÄ	90	225	1453	1
B3	LIMTRÄ	90	180	1545	1
B4	LIMTRÄ	90	180	1785	1

PELARE					
LITT	TYP	B	H	l	n
P1	LIMTRÄ	90	90	2478	1

ANVISNINGAR K03

- * SE ÄVEN SYSTEMRITNINGAR:
K1-(löpnr), K2-(löpnr), SAMT K3-(löpnr).
OBS! SKIVOR YTTERVÄGG MONTERAS ENLIGT K1-10.
- * INV. FÖNSTER/DÖRR-SMYGAR: 19mm VIT MDF,
DOCK EJ I WC.
- * INV. MÅTT AVSER FÄRDIG VÄGG (EXKL. KAKEL)
UTV. MÅTT AVSER UTV. REGELSTOMME.
→ = VENTIL TYP: SPALTVENTIL I KARM.
- * GOLV: 8.5mm TRÅGOLV I SAMTLIGA UTRYMMEN
EXKL. VÅTRUM & ENTRÉ.
- * INNERTAK: PLANOGIPS.

INNERVÄGGAR:

- * UTFÖRES ENLIGT SYSTEMRITNING: K3-(löpnr)
(OM EJ ANNAT ANGES).
BÄRANDE INNERVÄGG (BV101 osv) LEVERERAS SOM
PREFAB REGELVERK MED PÅSPIKAD PLASTSYLL I UK.
ÖVRIGA INNERVÄGGAR LEVERERAS LÖST I HUSSPEC.
- * 12x56 FODER RUNT INNERDÖRRAR:
DRA IFRÅN ELDOSOR 28mm (45-STOLPEN + 28x70 KLOSS).

KORTLINGAR

- * KORTLINGAR FÖR SKÅP, INREDE, KLK/HATT-HYLLA M.M.
UTFÖRES ENLIGT ANVISNINGAR PÅ RITNING K3-(löpnr).
(OM BYGGHERREN EJ ANNAT ANGES).

FÖRTYDLIGANDE INFORMATION:

- * GARDEROBER= INGÅR EJ I HUSLEVERANSEN.
- * VUK= 32mm VP-RÖR MONTERAS ENLIGT K1-100.
- * K = KAKEL PÅ VÄGGARNA: MÅTT EXKL. KAKEL.
- * Ply = 15 PLYFA BAKOM 13 GIPS PÅ ALLA VÄGGAR I WC/D & BAD.
- * IV-REGLAR max s.450, ALLTID REGEL/KORTLING BAKOM SKIVSKARVAR.
(8x15 SMYGLIST RUNT ID ALT. 12mm DELAT ID-FODER)
- * KAKEL/KLINKERS & TÅTSKIKT INGÅR EJ I HUSLEVERANSEN.
TÅTSKIKTEN UTFÖRES ENLIGT GVKs ANVISNINGAR.
- * SE BRANDSKYDSDOKUMENTATION I FÖREKOMMANDE FALL.

V1 = VINKELJÄRN 139x40x41.5
6st ANKARSPIK TILL VÄGGREGEL
BETONGSKRUV STÅL 10x65

VIKTIGT!

- * PLASTFOLIEN SKALL TÄTAS NOGA MED TÄTNINGSTEJP/SKARVTEJP
VID ALLA GENOMFÖRINGAR OCH SKARVAR.
- * VINDSLUCKOR M.M. SKALL VARA STÅNGDA UNDER BYGGNATIONEN.
- * VÄGGAR I RUM MED DUSCH/BADKAR UTFÖRES MED ETT ÅNGTÄTT
TÅTSKIKT PÅ MINST 1.5 miljon s/m.
(PLASTFOLIE ERSÄTTS MED ÅNGBROMS PÅ Y-VÄGG VID WC/D & BAD)

23.12.20



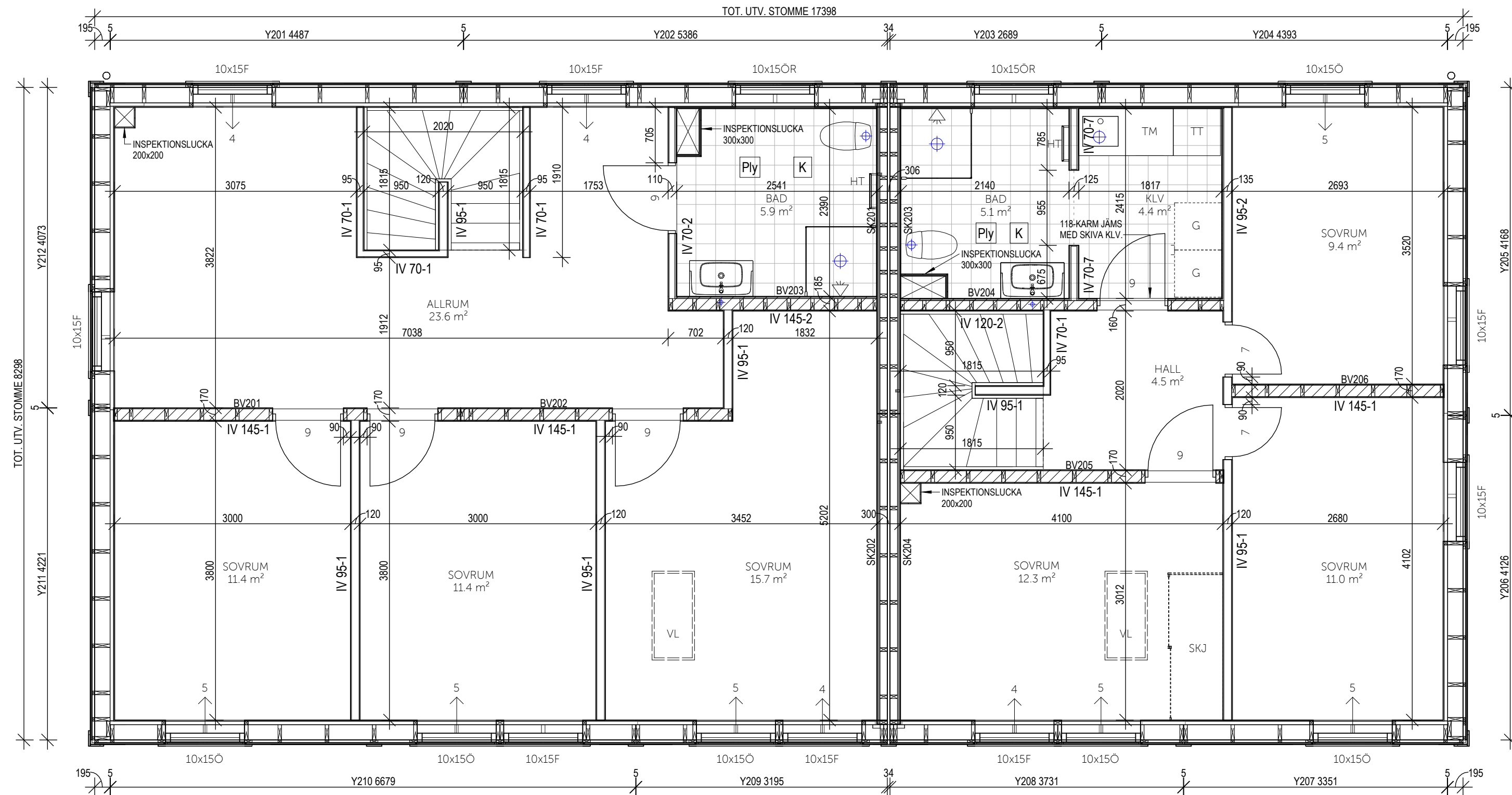
HANDLÄGGARE
Simon Pettersson, 0325-18626

RITAD AV SP GRANSKAD AV DATUM

B	MÅTTSÄTTNING TRAPPOR	SP	24.02.26
A	STOLPAR BV103 & 105	SP	24.01.25
REV	ANT	REVIDERINGEN AVSER	SIGN DATUM

NYBYGGNAD AV BOSTADSHUS
SVARTGARN 2:568, ÖSTERÅKER KOMMUN
BRF. HÅSTÄNGSUDDSVÄGEN 27
VÄGGPLAN P1

AVTALSNUMMER	SKALA A2	RITNINGNUMMER	REV.
23016	1:50	K03	B



ANVISNINGAR K05

- * SE ÄVEN SYSTEMRITNINGAR:
- K1-(löpnr), K2-(löpnr), SAMT K3-(löpnr).
- OBS! SKIVOR YTTERVÄGG MONTERAS ENLIGT K1-10.
- * INV. FÖNSTER/DÖRR-SMYGAR: 19mm VIT MDF, DOCK EJ I BAD.
- * INV. MÅTT AVSER FÄRDIG VÄGG (EXKL. KAKEL)
- UTV. MÅTT AVSER UTV. REGELSTOMME.
- = VENTIL TYP: SPALTVENTIL I KARM.
- * GOLV: 8,5mm TRÅGOLV I SAMTLIGA UTRYMMEN EXKL. VÄTRUM & ENTRÉ.
- * INNERTAK: PLANOGIPS.

INNERVÄGGAR:

- * UTFÖRES ENLIGT SYSTEMRITNING: K3-(löpnr) (OM EJ ANNAT ANGES).
- BÄRANDE INNERVÄGG (BV201 osv) LEVERERAS SOM PREFAB REGELVERK.
- ÖVRIGA INNERVÄGGAR LEVERERAS LÖST I HUSSPEC.
- * 12x56 FODER RUNT INNERDÖRRAR:
- DRA IFRÅN ELDOSOR 28mm (45-STOLPEN + 28x70 KLOSS).

KORTLINGAR

- * KORTLINGAR FÖR SKÅP, INREDE, KLK/HATT-HYLLA M.M. UTFÖRES ENLIGT ANVISNINGAR PÅ RITNING K3-(löpnr). (OM BYGGHERREN EJ ANNAT ANGER).
- FÖRTYDLIGANDE INFORMATION:**
- * GARDEROBER= INGÅR EJ I HUSLEVERANSEN.
- K = KAKEL PÅ VÄGGARNA: MÅTT EXKL. KAKEL.
- Ply = 15 PLYFA BAKOM 13 GIPS PÅ ALLA VÄGGAR I BAD.
- IV-REGLAR max s.450, ALLTID REGEL/KORTLING BAKOM SKIVSKARVAR.
- * 13 GIPS PÅ REGLAR s.450 I WC UTAN DUSCH/BADKAR. (8x15 SMYGLIST RUNT ID ALT. 12mm DELAT ID-FODER)
- * KAKEL/KLINKERS & TÅTSKIKT INGÅR EJ I HUSLEVERANSEN. TÅTSKIKTEN UTFÖRES ENLIGT GVKs ANVISNINGAR.
- * SE BRANDSKYDSDOKUMENTATION I FÖREKOMMANDE FALL.

VIKTIGT!

- * PLASTFOLIEN SKALL TÄTAS NOGA MED TÄTNINGSTEJP/SKARVTEJ PÅ ALLA GENOMFÖRINGAR OCH SKARVAR.
- * VINDSLUCKOR M.M. SKALL VARA STÄNGDA UNDER BYGGNATIONEN.
- * VÄGGAR I RUM MED DUSCH/BADKAR UTFÖRES MED ETT ÄNGTÅTT TÅTSKIKT PÅ MINST 1,5 miljon s/m.
- (PLASTFOLIE ERSÄTTS MED ÅNGBROMS PÅ Y-VÄGG VID WC/D & BAD)

VÄGGFÖRTECKNING P2

LITT	tj	UPPBYGGNAD	LÖPM.
IV 70-1	95	13 GIPS 70 STOMME M45 13 GIPS	5.9 m
IV 70-2	110	13 GIPS + 15 PLYFA MOT VÄTRUM 70 STOMME M45 13 GIPS	2.5 m
IV 70-7	125	13 GIPS + 15 PLYFA MOT VÄTRUM 70 STOMME M45 13 GIPS + 15 PLYFA MOT VÄTRUM	1.5 m
IV 95-1	120	13 GIPS 95 STOMME M45 13 GIPS	16.3 m
IV 95-2	135	13 GIPS + 15 PLYFA MOT VÄTRUM 95 STOMME M45 13 GIPS	2.5 m
IV 120-2	160	13 GIPS + 15 PLYFA MOT VÄTRUM 120 STOMME M45 13 GIPS	4.2 m
IV 145-1	170	13 GIPS 145 STOMME M45 13 GIPS	14.7 m
IV 145-2	185	13 GIPS + 15 PLYFA MOT VÄTRUM 145 STOMME M45 13 GIPS	2.6 m

23.12.20

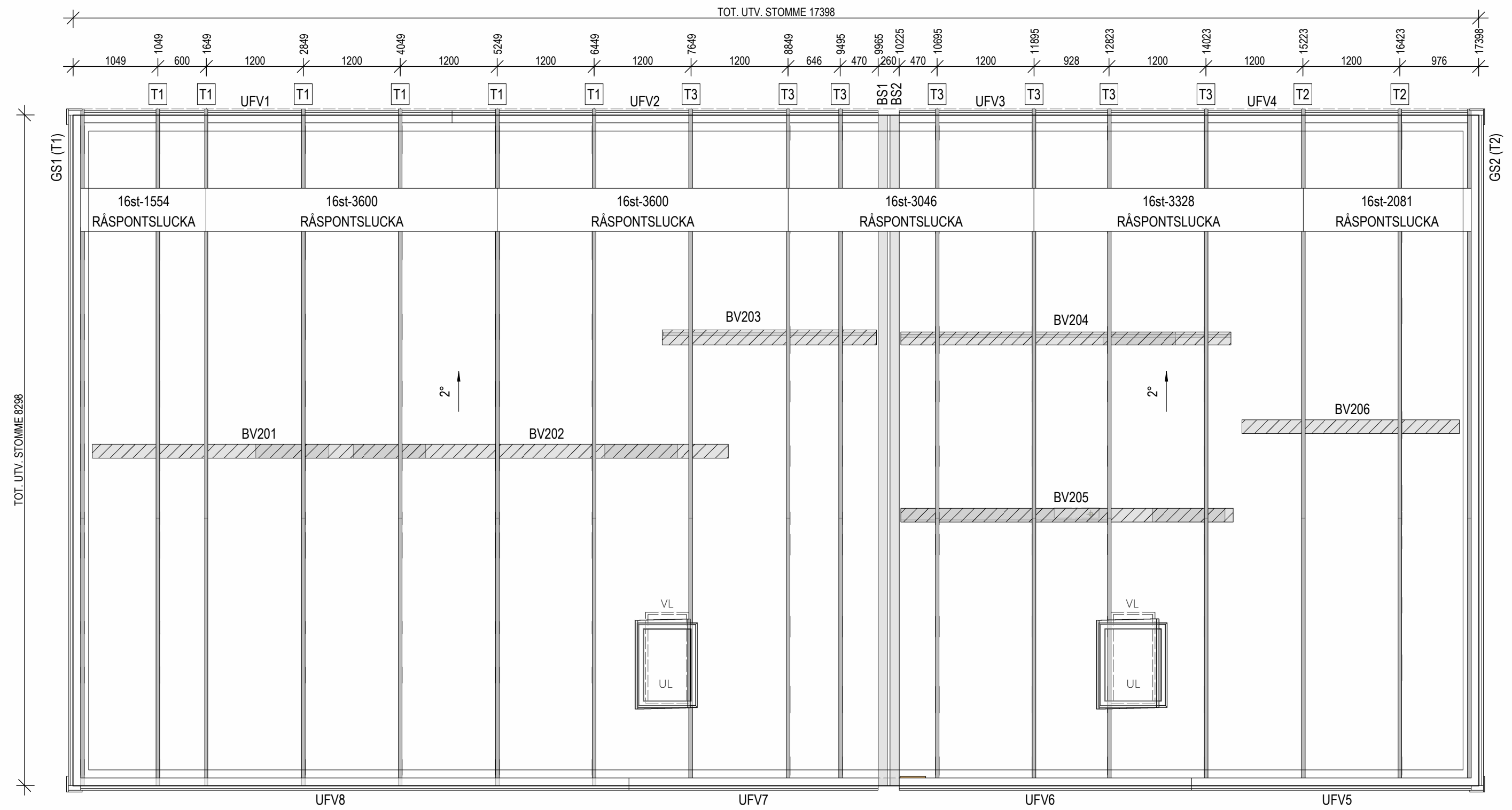


HANDLÄGGARE
Simon Pettersson, 0325-18626

RITAD AV SP GRANSKAD AV DATUM

REV ANT REVIDERINGEN AVSER SIGN DATUM

NYBYGGNAD AV BOSTADSHUS SVARTGARN 2:568, ÖSTERÅKER KOMMUN BRF. HÅSTÄNGSUDDSVÄGEN 27	
VÄGGPLAN P2	
AVTALSNUMMER 23016	SKALA A2 1:50
RITNINGNUMMER K05	REV.



- ANVISNINGAR K06**
- * SE ÄVEN SYSTEMRITNINGAR:
 - * K4-(löpnr), K5-(löpnr), SAMT K6-(löpnr).
 - * UTV. VÄGGMÅTT AVSER UTV. REGELSTOMME.
 - * PLASTFOLIE B=600 PÅ BÄRANDE INNERVÄGGAR & BALKAR INNAFÖR TÅTSKIKT FÖRE TAKSTOLSMONTERING.
 - * Ö-RAM TAKSTOL: 8286mm.
 - * TAKSTOLARNA FÖRANKRAS I VAR ÄNDE MED 1st 90x90 V-BESLAG SOM SPIKAS TILL VÄGG OCH TAKSTOL MED 5+5 ANKARSPIK 40x4,0. (90x90 V-BESLAG s.1800 VID GAVELSPETSAR).
 - * TAKSTOLAR MED INDRAGET STÖD PLACERAS ÖVER UPPLAGET ENLIGT RESPEKTIVE TAKSTOLSRITNING.
 - * EV. LASKAR/FÖRSTÄRKNINGAR ENLIGT TAKSTOLSRITNING.
 - * EV. AVSTYVNING AV TAKSTOLSSTRÄVOR ENLIGT ANVISNING PÅ RESPEKTIVE TAKSTOLSRITNING.

VL= VINDSLUCKA (540x1130) I INNERTAK,
45x120 AVVÄXLING +SARG AV 15 PLYWOOD.

UL= UPPSTIGNINGSLUCKA
(INGÅR EJ I LEVERANS FRÅN VÄSTKUSTSTUGAN AB)

- TAKLUCKOR**
- * TAKLUCKOR BREDD = 540mm MED KLAMRAD SIDA UPPÅT (RILLAD YTA NERÅT).
 - * VID TAKFOT MONTERAS TAKLUCKORNA ENLIGT TAKSYSTEM: K5-(löpnr).

TAKSTOLAR			RÅSPONTSLUCKOR K06	
Littera	Antal	Anm.	LÅNGD	ANTAL
T1	7		3600	32
T2	3		3328	16
T3	7		3046	16
	17		2081	16
			1554	16
				96

23.12.20

Väst kust Stugan

HANDLÄGGARE
Simon Pettersson, 0325-18626

RITAD AV SP GRANSKAD AV DATUM

REV	ANT	REVIDERINGEN AVSER	SIGN	DATUM

NYBYGGNAD AV BOSTADSHUS
SVARTGARN 2:568, ÖSTERÅKER KOMMUN
BRF. HÅSTÄNGSUDDSVÄGEN 27

TAKPLAN

AVTALSNUMMER	SKALA A2	RITNINGNUMMER	REV.
23016	1:50	K06	